

Ενδεικτικές απαντήσεις
Αρχές Οικονομικής Θεωρίας
Εξοικονομολογία

ΘΕΜΑ Α

- A1. α. Παιδί
β. Ζωτό
γ. Παιδί
δ. Ζωτό
ε. Ζωτό

A2. β

A3. α.

ΘΕΜΑ Β

Οι 2 αντίστοιχοι παράγραφοι
is το διάγραμμα που αναφέρονται
στις ανωτερες τιμές αυτο το
2ηοd βιβλίο 6e η 100

ΟΜΑΔΑ ΤΡΙΤΗ

Γ1

Σω.	P	QD	Υ
A	P ₁ 10	200 ^{Q₁}	Υ ₁
B	P ₁ 10	400 ^{Q₂}	Υ ₂
Γ	P ₂ 12	360 ^{Q₃}	Υ ₂

$$E_{Y \text{ A-B}} = \frac{\Delta Q\%}{\Delta Y\%} \Rightarrow S = \frac{\Delta Q\%}{20} \Rightarrow \Delta Q\% = 100\%$$

$$Q_2 = Q_1 + Q_1 \cdot 100\% \Rightarrow Q_2 = 200 + 200 \cdot 100\% \Rightarrow Q_2 = 400$$

$$E_{D \text{ B-Γ}} = \frac{\Delta Q\%}{\Delta P\%} \Rightarrow -Q_1 S = \frac{\Delta Q\%}{20\%} \Rightarrow \Delta Q\% = -10\%$$

$$Q_3 = Q_2 - Q_2 \cdot 10\% = 400 - \frac{400 \cdot 10}{100} \Rightarrow Q_3 = 360$$



σύγχρονο

ΚΕΝΤΡΑ ΒΑΘΚΛΗΡΩΜΕΝΗΣ ΦΡΟΝΤΙΣΤΗΡΙΑΚΗΣ ΕΚΠΑΙΔΕΥΣΗΣ

ΤΣΙΜΙΣΚΗ & ΚΑΡΟΛΟΥ ΝΤΗΛΑ ΓΩΝΙΑ ΤΗΛ: 270727-222594
ΑΡΤΑΚΗΣ 12 - Κ. ΤΟΥΜΠΑ ΤΗΛ: 919113-949422

www.syghrono.gr

$$\Gamma 9. Q_{D2} = 600 - 20P$$

Λόγω παράλληλης μετατόπισης

ο συντελεστής διεύθυνσης είναι σταθερός

$$b = -20$$

$$400 = 600 - 20P \Rightarrow$$

$$20P = 200 \Rightarrow \boxed{P = 10}$$

$$200 = a - 20 \cdot 10 \Rightarrow \boxed{a = 400}$$

Άρα η γραμμική συνάρτηση

$$\text{ζητήσεως } \boxed{Q_{D1} = 400 - 20P}$$



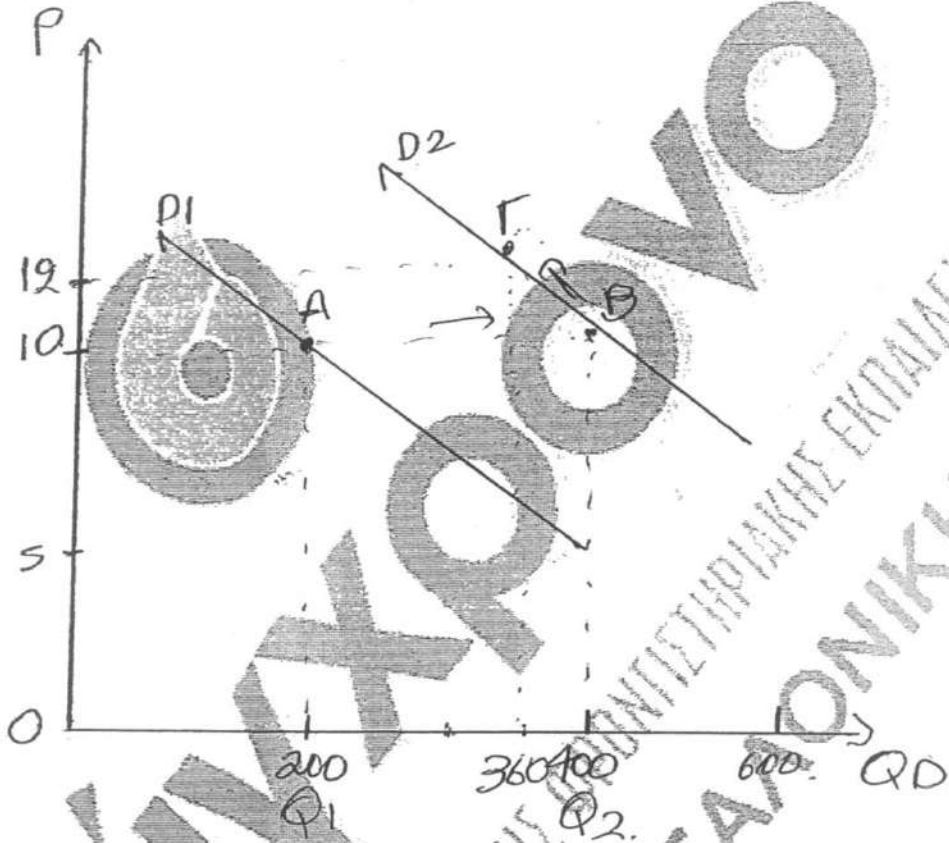
σύγχρονο

ΚΕΝΤΡΑ ΒΛΟΚΗΡΩΜΕΝΗΣ ΦΡΟΝΤΙΣΤΗΡΙΑΚΗΣ ΕΚΠΑΙΔΕΥΣΗΣ

ΤΣΙΜΙΣΚΗ & ΚΑΡΟΛΟΥ ΝΤΗΛΑ ΓΩΝΙΑ ΤΗΛ: 270727-222594
ΑΡΤΑΚΗΣ 12 - Κ. ΤΟΥΜΠΑ ΤΗΛ: 919113-949422

www.syghrono.gr

Γ3





σύγχρονο

ΚΕΝΤΡΑ ΠΑΡΑΚΗΡΩΜΕΝΗΣ ΦΡΟΝΤΙΣΤΗΡΙΑΚΗΣ ΕΚΠΑΙΔΕΥΣΗΣ

ΤΣΙΜΙΣΚΗ & ΚΑΡΟΛΟΥ ΝΤΗΛ ΓΩΝΙΑ ΤΗΛ: 270727-222594
ΑΡΤΑΚΗΣ 12 - Κ. ΤΟΥΜΠΑ ΤΗΛ: 919113-949422

www.syghrono.gr

$$\Gamma 4. \quad Q_{D2} = 600 - 20P$$

$$\Gamma 1 \alpha \quad P_1 = 5 \rightarrow Q_{D1} = 500$$

$$\Gamma 1 \alpha \quad P_2 = 15 \rightarrow Q_{D2} = 300.$$

$$\Sigma \Delta_1 = P_1 \cdot Q_1 = 5 \cdot 500 = 2500$$

$$\Sigma \Delta_2 = P_2 \cdot Q_2 = 15 \cdot 300 = 4500.$$

$$\Delta \Sigma \Delta = \Sigma \Delta_2 - \Sigma \Delta_1 = 4500 - 2500 \\ = 2000$$

$$E_D = \frac{\Delta Q}{\Delta P} \cdot \frac{P_1}{Q_1} = \frac{300 - 500}{15 - 5} \cdot \frac{5}{500}$$

$$= \frac{-200}{10} \cdot \frac{5}{500} = -\frac{1}{2} = -0,5$$

Αφού η τιμή αυξάνεται, $|E_D| = 0,5 < 1$
δηλ. έχουμε ανελαστική ζήτηση
η συνολική δαπάνη αυξάνεται



ΣΥΓΧΡΟΝΟ

ΚΕΝΤΡΑ ΔΑΔΚΛΗΡΩΜΕΝΗΣ ΦΡΟΝΤΙΣΤΗΡΙΑΚΗΣ ΕΚΠΑΙΔΕΥΣΗΣ

ΤΣΙΜΙΣΚΗ & ΚΑΡΟΛΟΥ ΝΤΗΛ ΓΩΝΙΑ ΤΗΛ: 270727-222594
ΑΡΤΑΚΗΣ 12 - Κ. ΤΟΥΜΠΑ ΤΗΛ: 919113-949422

www.syghrono.gr

δίο'α επηροοί'ατα από την μεγαλύτα
σε μέγεθος ποσοστιαία μεταβολή της
τιμής

ΣΥΓΧΡΟΝΟ
ΚΕΝΤΡΑ ΔΑΔΚΛΗΡΩΜΕΝΗΣ ΦΡΟΝΤΙΣΤΗΡΙΑΚΗΣ ΕΚΠΑΙΔΕΥΣΗΣ
ΣΤΗ ΘΕΣΣΑΛΟΝΙΚΗ

ΟΜΑΔΑ ΤΕΤΑΡΤΗ

Δ1

L	Q	AP	MP	VC	AVC	MC
20	100	5	-	400	4	-
30	150	5	5	600	4	4
40	170	4,25	2	740	4,4	7
50	180	3,6	1	860	4,8	12

$$VC = (W \cdot L) + (C \cdot Q) \Rightarrow 400 = 20W + 2 \cdot 100$$

$$\Rightarrow 400 = 20W + 200 \Rightarrow \cancel{200}$$

$$200 = 20W \Rightarrow \boxed{W=10}$$

$$AP = \underset{30}{MAX} \rightarrow MP = \underset{30}{AP} \Rightarrow \frac{Q-100}{30-20} = \frac{Q}{30}$$

$$\Rightarrow 30Q - 3000 = 10Q \Rightarrow 20Q = 3000 \Rightarrow \boxed{Q=150}$$

$$AP = \frac{Q}{L} = \frac{150}{30} = 5$$

$$MP = AP = 5$$

$$\Delta Q \quad \text{για } Q = 175$$

$$MC = \frac{\Delta VC}{\Delta Q} \Rightarrow 12 = \frac{VC}{175} - 7$$

$$60 = \frac{VC}{175} - 7 \rightarrow 175 - 170$$

$$\Rightarrow VC_{175} = 800$$

$$\text{για } Q = 100 \rightarrow VC = 400$$

$$\text{για } Q = 175 \rightarrow VC = 800$$

$$\alpha \text{ρα } \Delta VC = 800 - 400 = 400$$

· ημ. ποσότητες αυξάνεται το
 μεταβλητό κόστος



σύγχρονο

ΚΕΝΤΡΑ ΟΛΟΚΛΗΡΩΜΕΝΗΣ ΦΡΟΝΤΙΣΤΗΡΙΑΚΗΣ ΕΚΠΑΙΔΕΥΣΗΣ

ΤΣΙΜΙΣΚΗ & ΚΑΡΟΛΟΥ ΝΤΗΛΑ ΓΩΝΙΑ ΤΗΛ: 270727-222594
ΑΡΤΑΚΗΣ 12 - Κ. ΤΟΥΜΠΑ ΤΗΛ: 919113-949422

www.syghrono.gr

Δ3. α) Ο Ν. 9, Α. 16 ΧΥ ΕΙ

ΕΦΟΪΟΝ Η ΕΜΠΕΙΡΟΜΑΤΗ.

Λειτουργεί στην βρογχιτιδα, μερίδα κ με λιγότερα αυτοάνοχα που μεταφέρεται το σπιδίκο προϊόν ενώ το συνδυασμό αυξάνεται με φθίνονται φασίμο.

ΣΥΓΧΡΟΝΟ
ΚΕΝΤΡΑ ΟΛΟΚΛΗΡΩΜΕΝΗΣ ΦΡΟΝΤΙΣΤΗΡΙΑΚΗΣ ΕΚΠΑΙΔΕΥΣΗΣ
ΣΤΗ ΘΕΣΣΑΛΟΝΙΚΗ



σύγχρονο

ΚΕΝΤΡΑ ΠΑΡΚΑΛΗΡΟΜΕΝΗΣ ΦΡΟΝΤΙΣΤΗΡΙΑΚΗΣ ΕΚΠΑΙΔΕΥΣΗΣ

ΤΣΙΜΙΣΚΗ & ΚΑΡΟΛΟΥ ΝΤΗΛΑ ΓΩΝΙΑ ΤΗΛ: 270727-222594
ΑΡΤΑΚΗΣ 12 - Κ. ΤΟΥΜΠΑ ΤΗΛ: 919113-949422

www.syghrono.gr

β) Ο νόμος της φθίνουσας απόδοσης ισχύει για κάθε παραγωγική διαδικασία, επειδή μεταβολώνονται οι αναλογίες που υπάρχουν και κάθε φορά αυξάνεται στους σταθερούς κ μεταβλητούς συντελεστές.

Δ4. Πίνακας προεφορίας

α)

P	Qs
4	150
7	170
12	180

~~11, 170~~

$P = MC$, $\geq AVC$
αποχρησιμότητα


σύγχρονο

ΚΕΝΤΡΑ ΒΑΘΚΑΘΩΡΜΕΝΗΣ ΦΡΟΝΙΣΤΗΡΙΑΚΗΣ ΕΚΠΑΙΔΕΥΣΗΣ

ΤΣΙΜΙΣΚΗ & ΚΑΡΟΛΟΥ ΝΤΗΛΑ ΓΩΝΙΑ ΤΗΛ: 270727-222594
ΑΡΤΑΚΗΣ 12 - Κ. ΤΟΥΜΠΑ ΤΗΛ: 919113-949422

www.syghrono.gr

ΠΙΝΑΚΟΣ Αγοραίας Προβόρας

P	Q S Αγοραία
4	$150 \cdot 200 = 30.000$
7	$170 \cdot 200 = 34.000$
12	$180 \cdot 200 = 36.000$

Επιμέλεια

Ε. Μαρβίνογλου